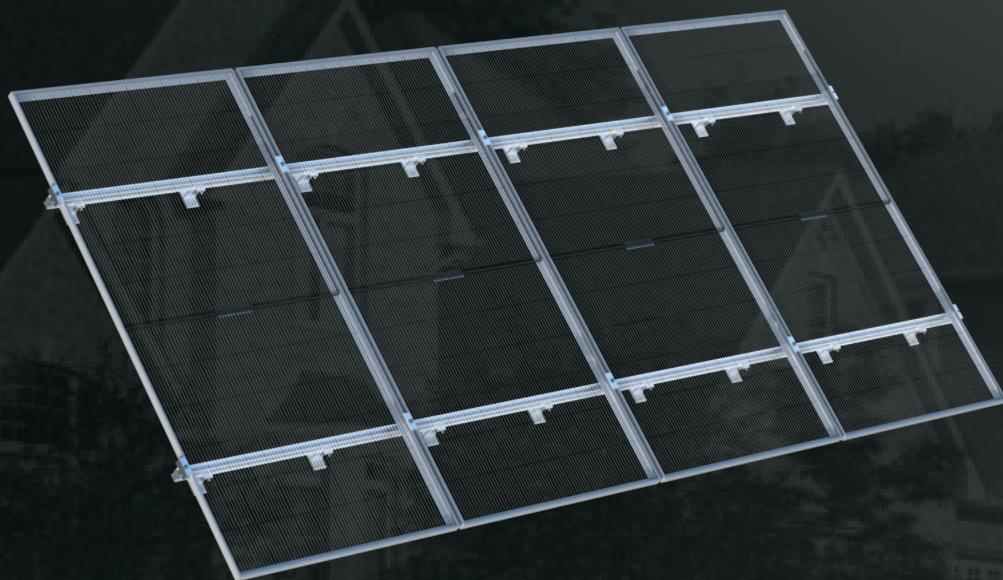
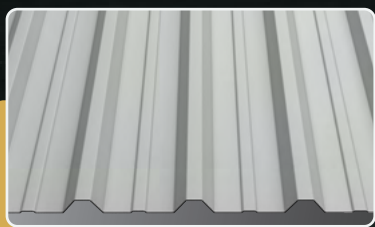
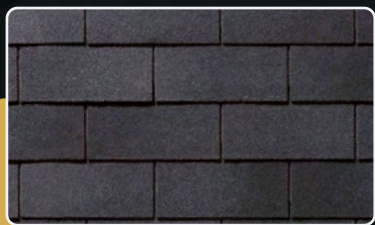


# Support Solaire pour Toitures

# SUNTILT™

**20**  
ans  
d'expérience



Pour tout type  
de toiture



Installation  
optimisée



Conçu au  
Québec

## POUR DIFFÉRENTS USAGES



MAISON



FERME



CHALET

## NOTRE VALEUR AJOUTÉE



Conçu pour le **climat Québécois**

- Charges de neige
- Cycles gel-dégel
- Force du vent



Conçu pour **durer**

- Composants en aluminium
- Rigidité structurelle
- Qualité par la simplicité



Conçu pour être **design et Éco-Responsable**

- Système noir ou gris aluminium
- Aluminium Vert du Québec
- Produit localement

*On est à Québec!*



## COMPOSANTES



Suntilt™ - Rail ST1



Suntilt™ - Rail ST2



Suntilt™ - Joint à Rail

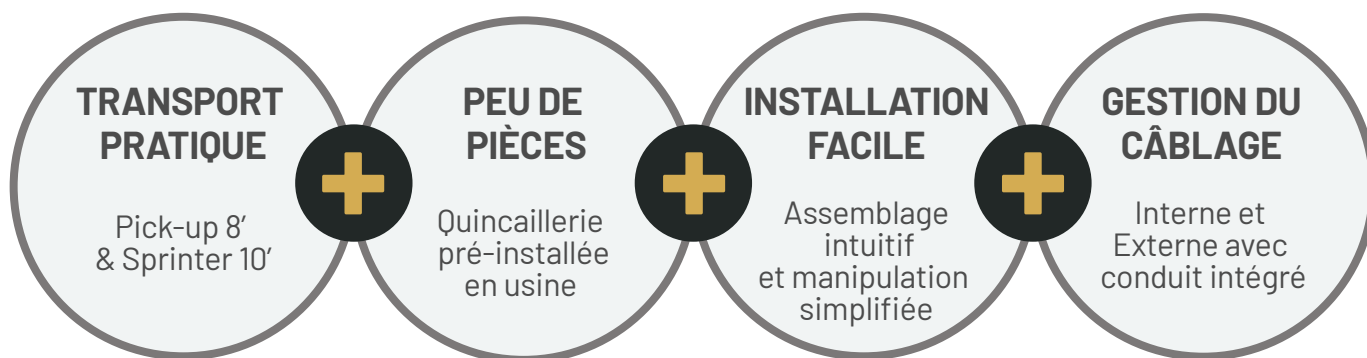


Fixation à panneaux - Milieu



Fixation à panneaux - Côté

## ■ PENSÉ POUR LES INSTALLATEURS



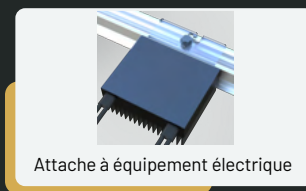
## ■ SPÉCIFICATIONS TECHNIQUES

	SunTilt™ - Rail ST1	SunTilt™ - Rail ST2
CHARGE DE NEIGE	Adapté aux conditions climatiques de la <b>majorité</b> des régions du Québec.	Optimisé pour les conditions climatiques les plus <b>sévères</b> de la province.
CHARGE DE VENT	Adapté aux conditions climatiques de la <b>majorité</b> des régions du Québec.	Optimisé pour les conditions climatiques les plus <b>sévères</b> de la province.
MATÉRIAU UTILISÉ	Aluminium de série 6000	
TYPE DE REVÊTEMENT DE TOIT	Bardeau, Tôle Profilée, Joint debout	
PENTE DU TOIT	2:12 à 12:12	

ANCRAGES



ACCESSOIRES



# Modeleur SUNTILT™



Disponible  
bientôt!

- Gestion facile de vos projets
- Design du système avant-projet
- Génération de la liste de pièces à amener sur site

**Site et Environnement**

Nom de projet  
SunTilt Modeleur

Adresse du projet  
979 Avenue De Bourgogne, Québec, Québec G1W 2L4, Canada

Station météo  
Région de Québec - Sainte-Foy (2.8 km)

**Spécifications du mod**

Dimensions PV  
Standard - 1134mm x 2279

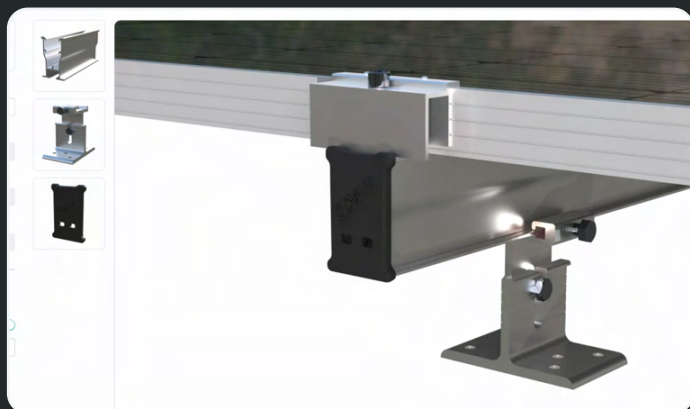
Nom du panneau  
Standard

Largeur (mm)  
1134

Épaisseur (mm)  
30

**Détails du toit**

Angle du toit  
2:52 (9.46°)



**opsun SunTilt™**

**SunTilt Modeleur**  
979 Avenue De Bourgogne, Québec, Québec G1W 2L4, Canada

**Configuration structurelle**

Portée max des ancrages autorisée (SunTilt™ ST1): 26.6 po **SUCCÈS**

Portée max des ancrages autorisée (SunTilt™ ST2): Active 34.6 po **SUCCÈS**

Type de rails:  
SunTilt™ ST1 SunTilt™ ST2

Espacement des ancrages:  
12 po 16 po 24 po 32 po 48 po Autre

Type d'ancrages:  
Ancrage en T Ancrage avec solin Ancrage RT Mini

Longueur maximale de rail souhaitée:  
72 po 96 po 120 po

**Accessoires proposés**

Inclure les capuchons d'extrémité:

Inclure les attaches pour équipements électriques (MLPE):

## CONTACT

- ✉ info@opsun.com
- ☎ (418) 651-4040
- 📍 450-979 Avenue de Bourgogne, Québec, QC G1W 2L4
- 🌐 opsun.com